



AVET CENTER, Temporada 2021-2022

Normativa i funcionament

AVET CENTER, AVET KIDS CAMP i AVET CAMP SNOWBOARD 20' són tres productes de l'Escola d'Esquí de Soldeu – El Tarter (GRANDVALIRA) destinats a nens i nenes a partir dels 4 anys fins als 18 anys, (nascuts a partir de l'any 2018 i/o anterior) que ofereixen a les famílies que venen a esquiar amb regularitat, un marc idoni en el qual les seves filles i fills poden aprendre, gaudir i compartir amb altres esquiadors de la seva edat la pràctica de l'esquí o l'snowboard.

L'objectiu **AVET CENTER** és aconseguir que els nens i adolescents gaudeixin de l'esquí o l'snowboard (no de competició) i desenvolupin les seves habilitats amb la finalitat d'aconseguir un bon nivell tècnic, es relacionin amb els altres companys, tot compartint experiències i vivències en un entorn natural i saludable.

Els monitors, dins de cada grup categoria, són els mateixos per tota la temporada, fet que garanteix un seguiment personalitzat de l'evolució de cada nen/a.

- **AVET KIDS CAMP (Esquí o Snowboard)**, nens de 4 i 5 anys (nascuts els anys 2018 i 2017). Calendari de 10 dies, horari de les 10 hores a les 13 hores. Punt de trobada, davant de l'Escola Infantil del Tarter.

*Excepció SNOWBOARD: Amb l'objectiu de fomentar la pràctica de l'snowboard s'accepten inscripcions de nens i nenes nascuts fins l'any 2010 (12 anys)

- **AVET CAMP SNOWBOARD 20' (Snowboard)** nens a partir de 5 anys (2017 i/o anteriors) Calendari de 20 dies, horari de les 10 hores a les 13 hores. Punt de trobada, davant de l'Escola Infantil del Tarter.
- **AVET CENTER (Esquí)** nens a partir de 5 anys (2017 i/o anteriors) Calendari de 29 dies, entre caps de setmana i festius, sent l'horari de 10 hores a 14 hores. Punt de trobada, davant del gran cartell amb el mapa de pistes del Tarter (Pla de riba Escorxada).

Els nens i nenes inscrits a **AVET CENTER** es distribueixen en grups en funció de l'edat i el nivell, des de debutants fins a nivells experts.

Aspectes diferencials del AVET CENTER

- Roba personalitzada amb una imatge unificada vinculada a l'estació de Grandvalira i a l'Escola d'Esquí (ús obligatori per tots els inscrits Avet Center i optativa pels inscrits a l'Avet Kids Camp))
- Equip de monitors/es compromesos amb el projecte
- Organització de diferents accions socials al voltant de les famílies inscrites
- Ampli ventall d'ofertes complementàries, tant pels nens com per les respectives famílies
- Avantatges i descomptes en el Mountain Club



Inscripcions

Les inscripcions es faran mitjançant el formulari d'inscripció: <https://forms.gle/omwC3BhyujQmFk28>

Cal omplir el formulari d'inscripció que **confirma la inscripció del vostre fill/a abans del dia 3 de desembre. Les places són limitades.**

Quota de temporada:

AVET KIDS CAMP	272€
AVET CAMP SNOWBOARD 20'	544€
AVET CENTER	789€

El pagament de la quota:

- **A l'Escola d'Esquí situada a l'edifici de l'Obac del Tarter (peu del telecabina Tarter).** La data límit per realitzar el pagament serà el dia 12 de desembre a les 10:00 hores.

Distribució dels grups: tots els nens i nenes inscrits, es distribuïran en diferents grups d'edat i nivell en funció del seu any de naixement. Cada grup estarà representat per dos anys de naixement, quedant com segueix la distribució per categories:

Categoria	Anys de Naixement	Edat	Dies d'activitat
Avet Kids Camp	2018 - 2017	4 i 5 anys	10 dies
U6	2017 - 2016	5 i 6 anys	29 dies
U8	2015 - 2014	7 i 8 anys	29 dies
U10	2013 - 2012	9 i 10 anys	29 dies
U12	2011 - 2010	11 i 12 anys	29 dies
U14	2009 - 2008	13 i 14 anys	29 dies
U16	2007 - 2006	15 i 16 anys	29 dies
U18	2005 - 2004	17 i 18 anys	29 dies

***Data de referència per establir la categoria, fer els anys a partir de l'1 de gener de 2022**

L'horari pel grup Avet Center és de quatre hores, que es destina a la pràctica esportiva en gairebé la totalitat i també amb una parada de descans per recuperar forces. S'inicia l'activitat a les **10:00** hores i finalitza a les **14:00** hores. **Es demana màxima puntualitat a l'hora de començar l'activitat.** Els monitors no esperaran més de 5 minuts per començar l'activitat i abandonar el punt de trobada.

L'horari pel grup Avet Kids Camp i Avet Camp Snowboard 20' és de tres hores, que es destina a la pràctica esportiva en gairebé la totalitat i també amb una parada de descans per recuperar forces. S'inicia l'activitat a les **10:00** hores i finalitza a les **13:00** hores. **Es demana màxima puntualitat a l'hora de començar l'activitat.** Els monitors no esperaran més de 5 minuts per començar l'activitat i abandonar el punt de trobada.

L'activitat que practiquem es desenvolupa en un medi diferent, sovint en condicions meteorològiques adverses. Per aquest motiu és molt important que els nens arribin **ben esmorzats de casa**. També aconsellem que els nens es vesteixin adequadament per cada moment de la temporada.

El punt de trobada per a tots els alumnes **AVET CENTER** és davant del gran plànol de pistes que hi ha al **Pla de Riba Escorxada**, al sector del Tarter. Pel grup **AVET KIDS CAMP**, el punt de trobada serà al davant de l'edifici de l'Escola Infantil, del mateix **Pla de Riba Escorxada**.

A mig matí el grup fa una parada per reposar i agafar forces. L'horari de la parada de descans la determina cada monitor responsable de grup segons l'activitat prevista.

Cada nen ha de dur alguna cosa per menjar (galletes, una barreta energètica, un petit entrepà...) i beure (en un recipient de plàstic o bric) o diners per poder-ho comprar.

La jornada d'esquí dels grups AVET CENTER es divideix en tres parts:

La primera és l'**escalfament**: es destina una bona estona al treball individualitzat. Normalment aquesta mena de treball es fa en pistes verdes i blaves.

La segona part del dia és la que anomenem **de treball específic**. Un cop finalitzat l'escalfament comencem amb el treball específic. A partir d'aquest moment es treballa amb un objectiu determinat.

Per finalitzar, i com a **tercera** part, hi ha la **tornada a la calma**. Un cop feta la parada de descans, la feina que segueix ve determinada pel temps de diversió sense perdre de vista el nostre objectiu (ensenyar a esquiar). Es continua el treball de forma més lúdica i divertida.

La jornada del grup **AVET KIDS CAMP** s'anirà adaptant en funció del moment de la temporada i de la progressió que el grup vagi adquirint. El grup utilitzarà les instal·lacions de l'Escola Infantil per fer les parades de descans i utilitzar també els diferents serveis, així com tot l'espai del Jardí de Neu.

Activitats complementàries: Al llarg de la temporada es proposaran diferents activitats complementàries en funció del grup d'edat. Aquestes poden ser: Introducció a l'Snowbord, introducció al Freestyle amb rider's del Park, Telemark, esquí test (pels pares i mares)... També s'intentarà visitar amb els nens, aquells departaments professionals de l'estació que puguin generar interès pels nostres nens i nenes. En aquest cas estem parlant del servei de producció de neu artificial, el servei de pistes o el servei de màquines trepitja neu. També es proposarà una tarda de patinatge al Palau de Gel de Canillo.

*El material necessari per aquestes activitats, no està inclòs en la quota

Manteniment del material: Es recomana que durant la temporada es porti el material (esquís o taula) a reparar íntegrament un parell o tres de cops en tallers especialitzats; d'aquesta manera ens assegurem un bon manteniment durant tota la temporada alhora que ens assegura un treball de millora tècnica regular durant la temporada.

L'ús de la **tortuga** (protecció dorsal) és molt recomanat i l'ús **del casc** és **OBLIGATORI** per a tots els nens i nenes inscrits a l'**AVET CENTER**.

Com us avisem en cas de necessitat?

És molt important que doneu tots els telèfons mòbils de contacte abans de començar la temporada perquè us puguem comunicar qualsevol qüestió, problema, incident o imprevist.

És indispensable que sempre estigueu localitzables mentre els nens estiguin amb nosaltres.

És molt important que ens comuniquem si el vostre fill/a té algun tipus d'al·lèrgia o intolerància alimentària.

Assistència

És molt important que els nens pugin a pistes regularment. Les absències freqüents fan perdre el ritme del grup, creen inseguretats, no consoliden l'aprenentatge, no creen vincles amb els companys i, en definitiva,

fan que el nen/a no s'ho passi tan bé. Una bona assistència propicia una evolució correcta i es té temps suficient per assimilar tots els conceptes.

Roba oficial AVET CENTER, aquesta consta de dues peces, anorac i pantaló. La roba oficial és un punt de suport i d'imatge molt important per a tots nosaltres, ja que és fàcil de reconèixer en qualsevol punt de l'estació on els nostres joves estiguin esquiant. **L'ús de la roba oficial AVET CENTER és OBLIGATORI per tots els nens i nenes inscrits, quedant exempts els inscrits a l'Avet Kids Camp.** Aquest model de roba serà l'oficial fins la temporada d'esquí 2023-2024.



	PREU JR	PREU ADULT
ANORAC	165€	205€
PANTALÓ	90€	125€
TOTAL CONJUNT	255€	330€

Per tal de que tot el procés de reserva, compra i recollida de la roba sigui el més àgil possible, i per donar un servei òptim, l'Escola d'Esquí ha tancat un acord amb **Viladomat Intersport Outdoor** a Andorra la Vella. Aquesta botiga serà el punt de distribució i venda de la roba Avet Center, que la trobaràs a la secció d'esquí. A **Intersport Outdoor**, també trobaràs tot el material necessari per la pràctica dels teus esports preferits.
Adreça: Av. de Santa Coloma, 118, AD500 Andorra la Vella

Informació de Talles i procés de comanda.

La nova roba estarà disponible a la botiga **a partir del mes de novembre**. Per tal de poder donar un bon servei en el procés de recollida de la roba, s'informarà puntualment del moment en que es podrà passar a recollir la roba per la botiga, essent, si tot va com previst, durant el mateix mes de novembre.

També serà necessari omplir el formulari de reserva de roba en el moment de formalitzar la inscripció. Aquesta reserva de talla és a títol orientatiu per fer la previsió de comanda de talles. En el moment de recollir la roba, en cas que aquesta sigui gran o petita, es podrà canviar a la mateixa botiga segons disponibilitat. En el cas que no hi hagi disponibilitat, s'acordarà una recollida en els dies posteriors.

Per aquells inscrits de darrera hora, es farà tot el possible perquè tinguin la roba oficial disponible a la botiga. En el cas que no hi hagi disponibilitat, s'informarà puntualment del nou termini d'entrega dins les setmanes posteriors.

Relació de Talles i informació tècnica de la roba Söll

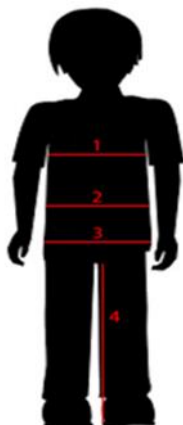
TALLES PER NENS

Les talles SÖLL segueixen el format de mida estàndard Europeu

TALLA EDAT	4	6	8	10	12	14
	104	116	128	140	152	164

ALÇADA	104 cm	116 cm	128 cm	140 cm	152 cm	164 cm
1 PIT	58-61 cm	62-65 cm	66-69 cm	70-73 cm	74-78 cm	79-83 cm
2 CINTURA	51-53 cm	54-56 cm	57-59 cm	60-63 cm	64-68 cm	69-73 cm
3 CADERA	55-58 cm	59-62 cm	63-67 cm	68-74 cm	75-82 cm	83-88 cm
4 LLARG INTERIOR CAMA	47-50 cm	51-56 cm	57-62 cm	63-68 cm	68-74 cm	74-79 cm

Per assegurar-se d'eleir la talla correcta, mesuri el seu cos en els llocs que es mostren en la imatge i faci-ho coincidir amb la taula de valors



TALLES ADULT

Les talles SÖLL segueixen el format de mida estàndard Europeu

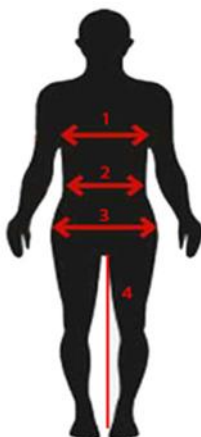
TALLA ESTANDAR EUROPEU	XS	S	M	L	XL
	46	48	50	52	54

MESURES COS	XS	S	M	L	XL
	46	48	50	52	54
1 PIT	92-95 cm	96-99 cm	100-103 cm	104-107 cm	108-111 cm



2 CINTURA	76-79 cm	78-80 cm	81-85 cm	86-90 cm	91-95 cm
3 CADERA	90-93 cm	98-101 cm	102-105 cm	106-109 cm	110-113 cm
4 LLARG INTERIOR CAMA	81 cm	81,5 cm	82 cm	82,5 cm	83 cm

Per assegurar-se d'eleir la talla correcta, mesuri el seu cos en els llocs que es mostren en la imatge i faci-ho coincidir amb la taula de valors



CARACTERÍSTIQUES TÈCNIQUES TALLES JR.

JAQUETA	PANTALÓ
<p>Coll amb micro-polar suau i amb protecció de barbata Caputxa fixa Mànigues preformades Dues butxaques per a les mans amb teixit interior calent Una butxaca al pit amb cremallera impermeable Butxaca a la màniga per forfet Butxaca interior amb cremallera Butxaca interior amb reixeta Punys ajustables Punys interiors de lycra Faixa interior anti-neu Costures termo-segellades Cremalleres impermeables YKK® AquaGuard® Teixit elàstic en les 4 direccions</p> <p>Materials: Teixit exterior: 4-way stretch - Sölltech 20.20 de 2 capes laminat del 89% Poliamida i 11% Spandex amb una impermeabilitat de 20.000mm i una transpirabilitat de 20.000gr / m2 / 24h. Aïllant tèrmic: Mànigues i espatlles: 120 gr. Davant i esquena: ploma sintètica Interior: 100% polièster.</p>	<p>Cintura ajustable Dues butxaques exteriors amb cremalleres impermeables Genolls preformades per donar més llibertat de moviment Polaines anti-neu interiors Costures termosegellades Cremalleres YKK® AquaGuard® Teixit elàstic en les 4 direccions</p> <p>Materials: Teixit exterior: 4-way stretch - Sölltech 20.20 de 2 capes laminat del 89% Poliamida i 11% Spandex amb una impermeabilitat de 20.000mm i una transpirabilitat de 20.000gr / m2 / 24h. Aïllant tèrmic: Polièster 100%, 60 grms</p>

CARACTERÍSTIQUES TÈCNIQUES TALLES ADULT

JAQUETA	PANTALÓ
<p>Coll amb micro-polar suau i amb protecció de barbata caputxa desmuntable mànigues preformades Ventilacions a les mànigues per controlar la temperatura Dues butxaques per a les mans amb teixit interior calent Dues butxaques al pit amb cremalleres impermeables Butxaca a la màniga per forfet Butxaca interior amb cremallera Butxaca interior amb reixeta Punys ajustables Punys interiors de lycra Faixa interior anti-neu Costures termo-segellades Cremalleres impermeables YKK® AquaGuard® Teixit elàstic en les 4 direccions</p> <p>Materials: Teixit exterior: 4-way stretch - Sölltech 20.20 de 2 capes laminat del 89% Poliamida i 11% Spandex amb una impermeabilitat de 20.000mm i una transpirabilitat de 20.000gr / m2 / 24h. Aïllant tèrmic: Mànigues i espatlles: 3M Thinsulate. Davant i esquena: ploma sintètica Interior: 100% polièster.</p>	<p>Característiques cintura ajustable Dues butxaques exteriors amb cremalleres impermeables Genolls preformades per donar més llibertat de moviment Polaines anti-neu interiors costures termosegellades Cremalleres YKK® AquaGuard®</p> <p>Materials: Teixit exterior: 4-way stretch - Sölltech 20.20 de 2 capes laminat del 89% Poliamida i 11% Spandex amb una impermeabilitat de 20.000mm i una transpirabilitat de 20.000gr / m2 / 24h. Aïllant tèrmic: 3M Thinsulate, 70grms</p>

Assegurança l'Esquí és considerat un esport de risc, per tant, en el moment de confirmar la inscripció, **és obligatori** certificar la contractació d'una assegurança.

Lloguer de Taquilles temporada Aquelles famílies que vulgueu contractar el lloguer de taquilles per tota la temporada, cal que us poseu en contacte a partir del dia 15 de novembre a l'adreça de correu: patriciavieitez@soldeu.ad

Altres activitats AVET CENTER, durant les vacances de Nadal s'organitza una baixada de llumetes al sector de Soldeu. A mitja temporada s'organitza una tarda de patinatge al Palau de Gel de Canillo juntament amb els monitors.

La temporada finalitza amb la celebració de la **Cursa Social** on participen alumnes, mares i pares. Després, es fa un sopar i una festa amb l'entrega de premis.

Es comunicarà la data de cada activitat amb suficient antelació.

Mesures COVID19 AVET CENTER garanteix en la seva activitat que les mesures sanitàries i de seguretat per evitar la propagació del virus estan contemplades en els diferents protocols d'actuació.

Material necessari per a un dia d'esquí

Roba AVET CENTER (ús obligatori) Anorac i pantalons. Us recomanem que poseu el nom a totes les peces de roba.

Botes d'esquí: Han de ser adequades al pes i a la força del nen i li han de permetre flexionar el turmell amb la bota cordada.

Esquís: Es recomana utilitzar esquís que siguin adaptats a les necessitats de cada nen, model i talla en funció de les característiques físiques de cadascú.

Bastons: Han de ser d'una mida en la qual, agafats per l'extrem inferior (entre l'anella i la punta del bastó), el colze dibuixi un angle recte.

Casc d'esquí: Homologat d'esquí Alpí (amb "l'orella dura") i de la talla correcta. Amb suport per a les ulleres de màscara i amb una tanca fàcil. Acostumeu el nen a cordar-se sempre el casc.

Protecció dorsal (tortuga): Aquesta protecció és molt recomanable.

Ulleres de màscara: Únicament de màscara. Unes ulleres de qualitat eviten lesions als ulls. Han d'encaixar amb el casc i hi han d'anar subjectes.

Guants: Mireu de buscar material de bona qualitat i impermeable perquè els nens no passin fred.

Crema solar a la cara Poseu sempre crema amb alta protecció solar als nens.

Uns mocadors de paper a la butxaca

El forfait, vàlid per la temporada en curs

Material necessari pel grup Snowboard: Taula i botes d'snowboard i protecció dorsal (obligatòria)

En cas de dubte abans de comprar material, us podeu posar en contacte amb el nostre Director Tècnic per tal de rebre assessorament

**Us donem la benvinguda
i us desitgem una bona temporada!**

Escola d'Esquí de Soldeu El Tarter



GRANDVALIRA MOUNTAIN CLUB (informació complementaria)

Què és Grandvalira Mountain Club?

És un Private Membership Club, situat al sector de Soldeu - El Tarter

De què es tracta?

Es tracta d'una manera exclusiva de gaudir de la muntanya, amb facilitats, privilegis i beneficis per als socis

Et proposem...

Prioritats

Aparcament vip

Prioritat als remuntadors del sector de Soldeu-El Tarter

Accés a les 4 sales VIP (utilització segons nous protocols)

Beneficis

Welcome gift

Taquilles amb eixuga botes

Servei de consergeria i coordinació de serveis

Invitació de forfets

Esmorzar amb servei a taula: Restaurant La Trattoria: de dilluns a diumenge, de 9:00 a 11:30 hs (sota reserva amb un dia d'anticipació)

Experiències

Formar part de l'Snow Club Gourmet

Test de materials de temporada Head

Una primera neu cada mes

MEMBERSHIP FEE*

Individual: 1000€

Parella: 1750€

Infant (de 3 a 17 anys) : 500€

Infant (de 3 a 17 anys) Avet Center: 300€

*Preu promocional per la temporada 2021-2022

Contacte

Paola Paredes Chiappe

mountainclub@soldeu.ad

M. +376 607 818 - T +376 890 704

